

clube náutico

ana stefani do carmo santos 2021|2

implantação

o clube náutico está localizado em sumaré/sp. buscou-se no projeto respeitar as curvas de nível e projetar edificações isoladas entre si para homogeneizar o uso do terreno. nas áreas não edificantes, propõe-se a implantação de um parque com vegetação típica do local. os materiais mais utilizados foram a madeira e o vidro.

restaurante

o restaurante possui uma cobertura inclinada para possibilitar o uso superior.



pier



o pier possui um formato retangular e conta com a presença do bar/lanchone, tem-se também a presença da garagem dos barcos.

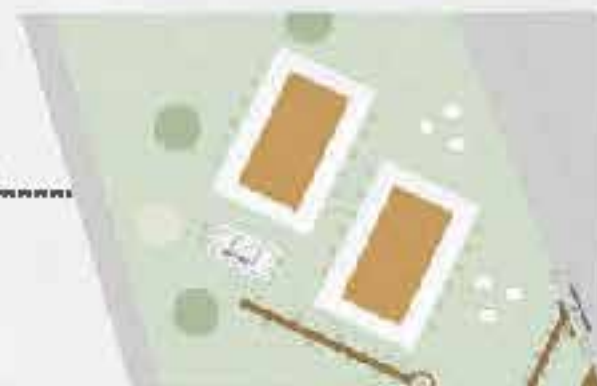
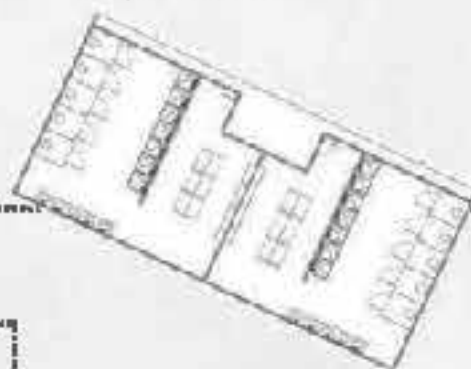


clube náutico

ana stefani do carmo santos 2021|2

área esportiva

a área esportiva possui duas quadras para a prática de distintos esportes e um vestiário para servir de apoio aos esportistas.



expositor de barcos e administração

o expositor de barcos possui o intuito de aproximar o público externo do clube, por isso, está próximo da rua. nesse espaço, há também a presença da administração.



implantação



área de lazer

a área de lazer possui duas piscinas, uma para uso adulto e a outra para uso infantil. há também dois decks para apoio com a presença de um bar/lanchonete.

