

ESCOLA DE ARQUITETURA - UNIVERSIDADE FEDERAL DE MINAS GERAIS

PFLEX

CLUBE NÁUTICO RECREATIVO

BANCA FINAL

ARCANJO RAPHAEL

2021/1



LEGENDA

- 1 - ENTRADA SUPERIOR + CARGA/DESCARGA
- 2 - POSTO MÉDICO + DEPÓSITO GERAL
- 3 - GINÁSIO MIRANTE (COM BANHEIROS E VESTIÁRIOS INCLUSOS)
- 4 - QUADRAS POLIESPORTIVAS DESCOBERTAS
- 5 - PRAÇA DOS QUIOSQUES
- 6 - VESTIÁRIOS + BANHEIROS
- 7 - PISCINA 3 NÍVEIS (50cm, 100cm, 150cm)
- 8 - CASA DE MÁQUINAS + DEPÓSITO INTERMEDIÁRIO
- 9 - PISCINA (150cm)
- 10 - PISCINA OLÍMPICA
- 11 - LAGO
- 12 - PLAYGROUND
- 13 - BANHEIROS + SETOR ADMINISTRATIVO
- 14 - ENTRADA INFERIOR + ESTACIONAMENTO
- 15 - ACESSO AO MONOTRILHO
- 16 - PIER
- 17 - RESTAURANTE + MIRANTE
- 18 - CASA DE BARCOS + MIRANTE

O PROJETO DO CLUBE NÁUTICO RECREATIVO TEM COMO OBJETIVO OTIMIZAR A UTILIZAÇÃO DE UM TERRENO SUBUTILIZADO EM UMA PROPOSTA DE UMA AGROVILA. PARA ISSO CRIOU-SE UMA INFRAESTRUTURA DE MÉDIO PORTE COM O OBJETIVO DE ATENDER OS MAIS DIVERSOS PÚBLICOS DENTRO DO PROGRAMA SUGERIDO PARA A DISCIPLINA. O ESPAÇO EM DECLIVE DESTINADO AO CLUBE FOI DIVIDIDO EM 5 PATAMARES ENQUANTO O ESPAÇO DO PÍER EM 3

O PÍER

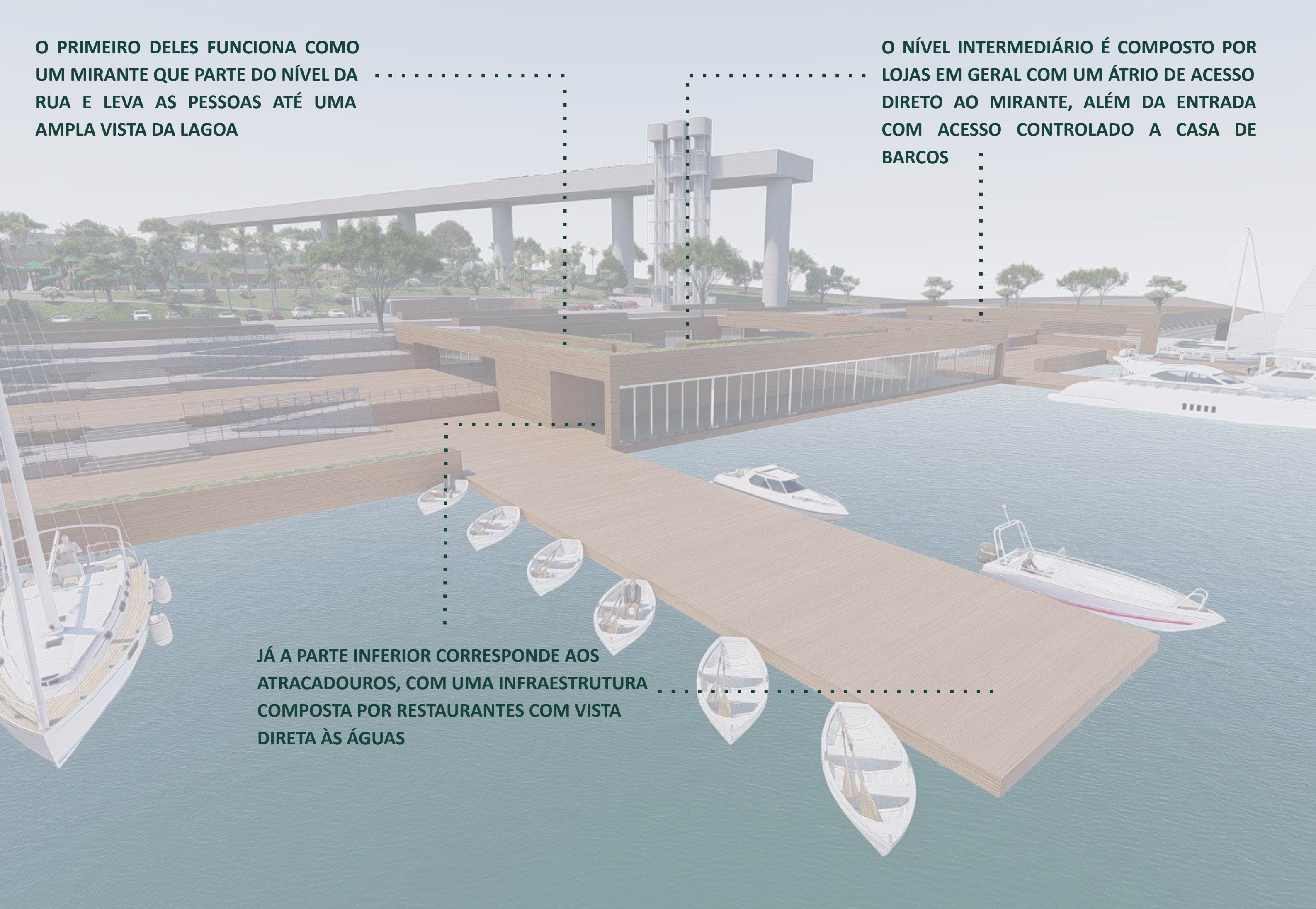
EM MEIO AO PROGRAMA COM AS DIVERSAS ESTRUTURAS VISTAS ANTERIORMENTE, O PÍER EM 3 NÍVEIS É UM DOS DESTAQUES PRINCIPAIS DO CLUBE NÁUTICO RECREATIVO



O PRIMEIRO DELES FUNCIONA COMO UM MIRANTE QUE PARTE DO NÍVEL DA RUA E LEVA AS PESSOAS ATÉ UMA AMPLA VISTA DA LAGOA

O NÍVEL INTERMEDIÁRIO É COMPOSTO POR LOJAS EM GERAL COM UM ÁTRIO DE ACESSO DIRETO AO MIRANTE, ALÉM DA ENTRADA COM ACESSO CONTROLADO A CASA DE BARCOS

JÁ A PARTE INFERIOR CORRESPONDE AOS ATRACADOUROS, COM UMA INFRAESTRUTURA COMPOSTA POR RESTAURANTES COM VISTA DIRETA ÀS ÁGUAS



ENTRADA PRINCIPAL

OPOSTA AO PIER ENCONTRA-SE A ENTRADA PRINCIPAL. SEU FORMATO CURVO FAZ COM QUE OS VISITANTES ENTREM PELAS LATERAIS, SAINDO DA CONVENCIONAL LINHA RETA QUE A MAIORIA DAS ENTRADAS PROPORCIONAM.

ALÉM DISSO BUSCOU-SE A UTILIZAÇÃO DE ELEMENTOS E FORMAS QUE PERMITISSEM UM DESTAQUE MAIOR PARA AQUELA PARTE



OUTRO ELEMENTO DE GRANDE DESTAQUE SÃO OS ELEVADORES PANORÂMICOS DE ACESSO AO MONOTRILHO. ELES FORAM PENSADOS DE PARA SEREM UTILIZADOS INDEPENDENTE DO CLUBE PARA MAIOR PRATICIDADE





PLAYGROUND

LOCALIZADO NO PRIMEIRO PATAMAR LOGO ACIMA DA ENTRADA, O PLAYGROUND TRAZ DIVERSOS EQUIPAMENTOS VOLTADOS PRINCIPALMENTE PARA O PÚBLICO INFANTIL ALÉM DE CONTAR COM UMA ÁREA LIVRE PARA A PRÁTICA DE ATIVIDADES EM GERAL

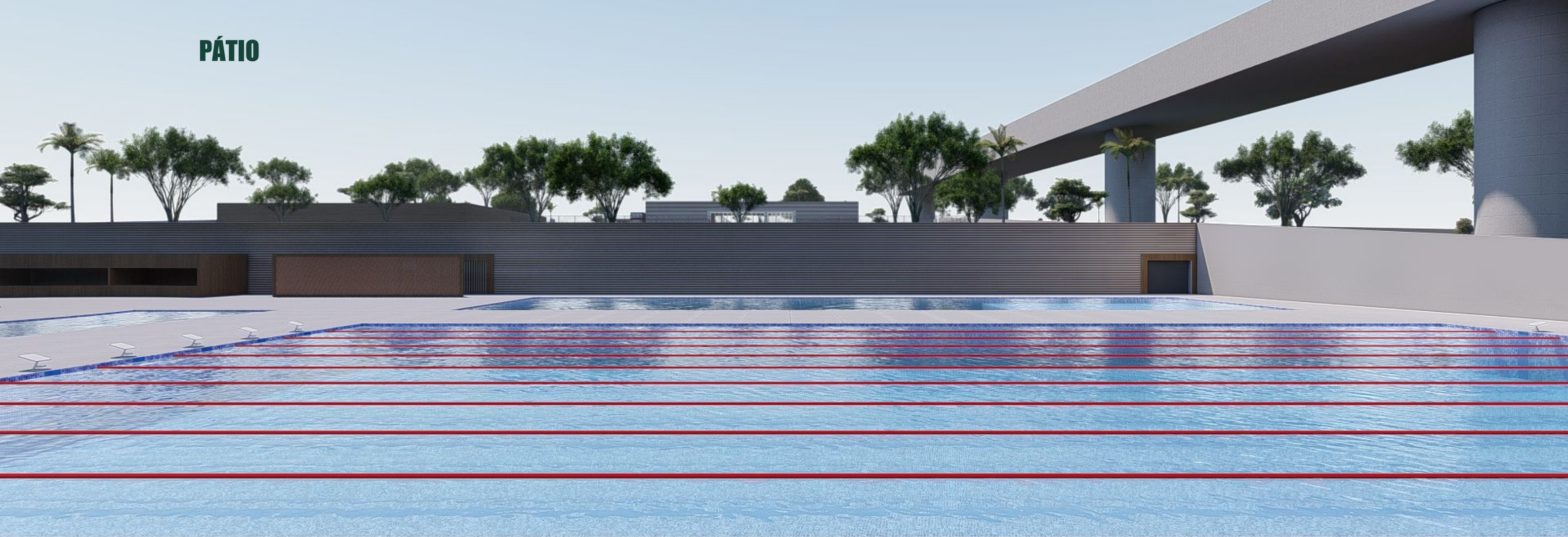


LAGO

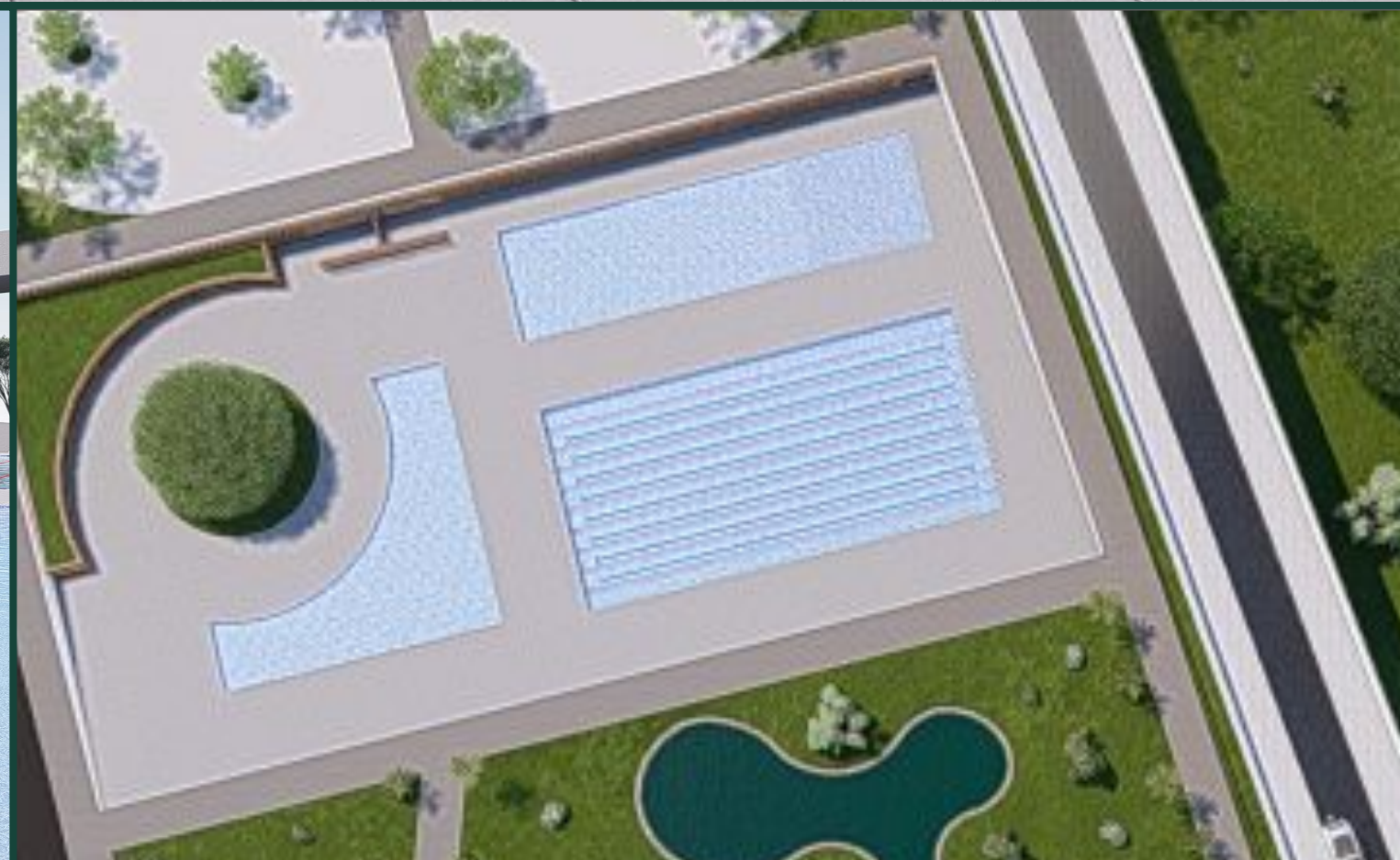
INTERMEDIANDO A ÁREA DAS PISCINAS E O PLAYGROUND O CLUBE NÁUTICO RECREATIVO CONTA COM UM LAGUINHO ARTIFICIAL CRIANDO UM ESPAÇO ACONCHEGANTE TANTO DE PERMANÊNCIA QUANTO PARA AQUELES QUE PASSAM MOMENTANEAMENTE POR ALI

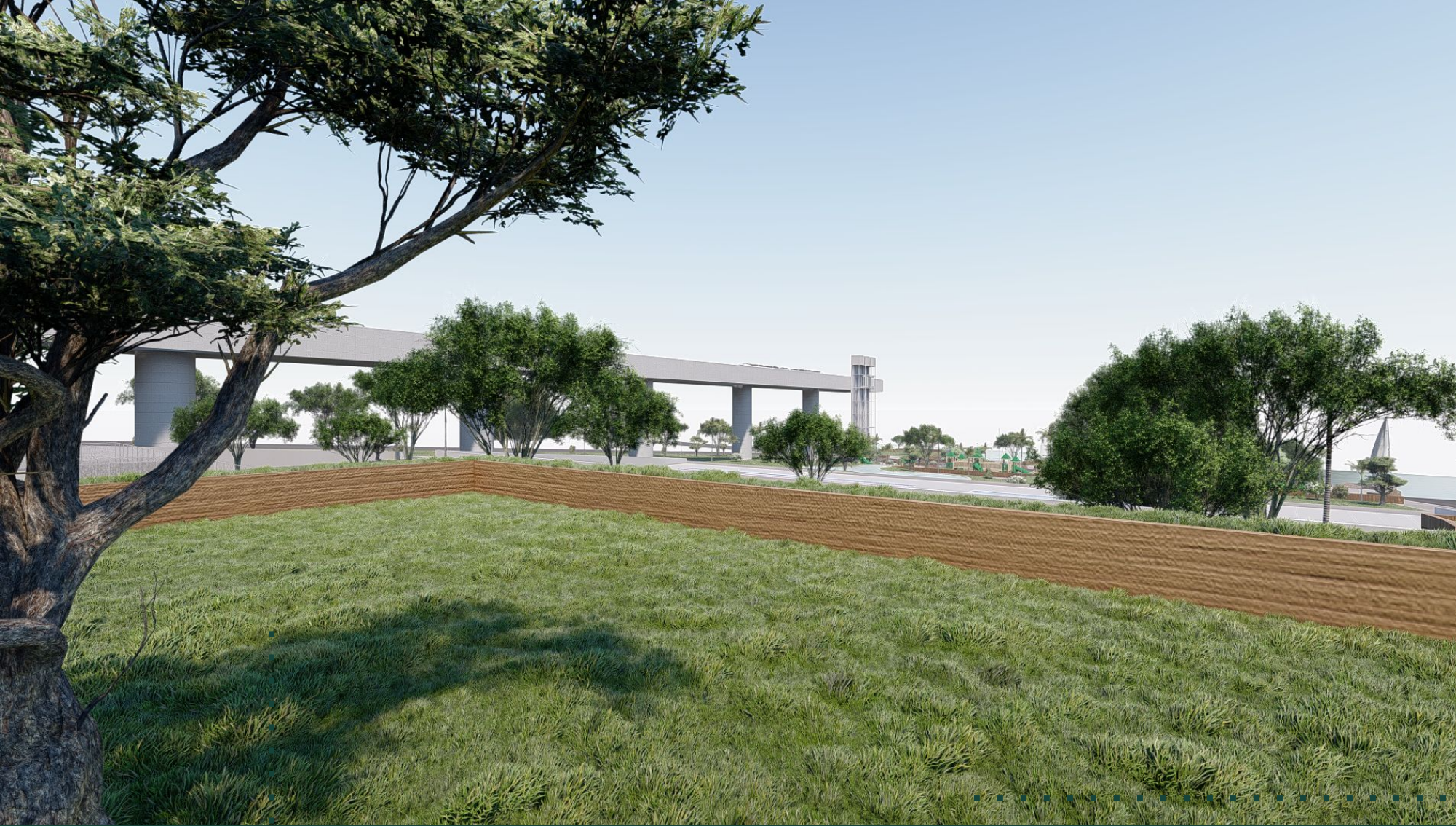


PÁTIO



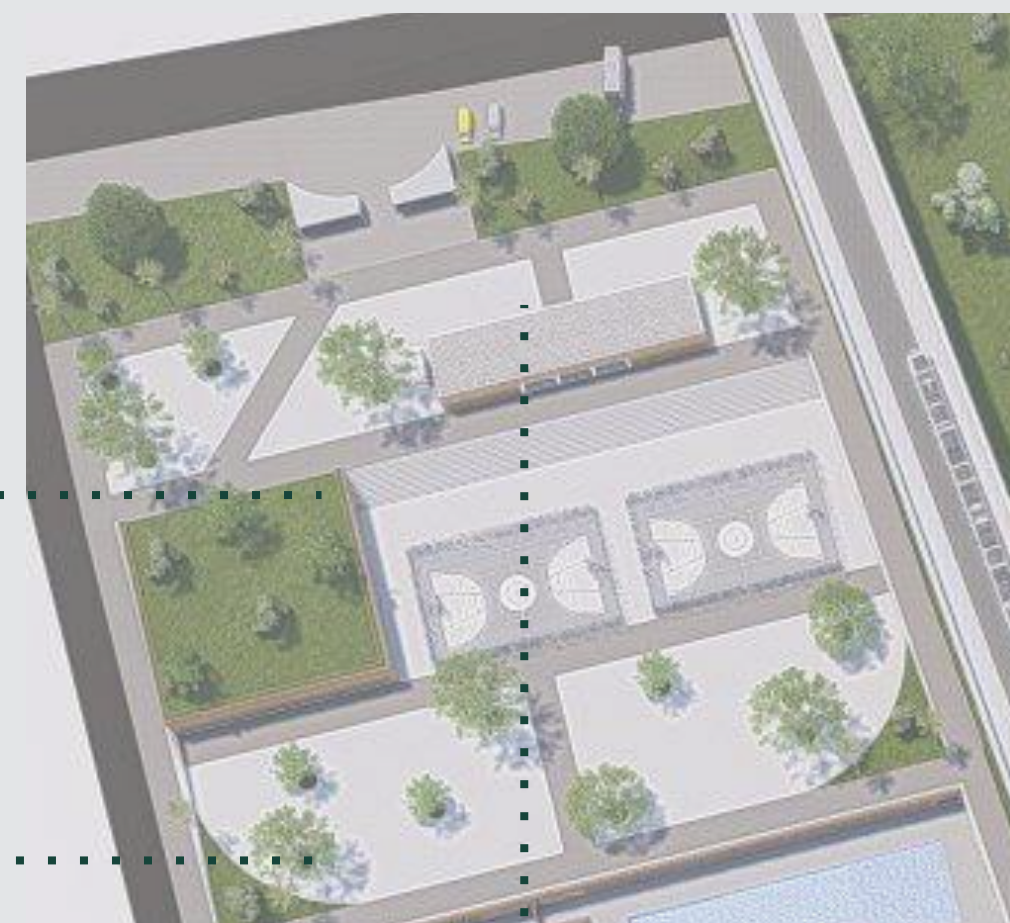
LOCALIZADO NO PATAMAR INTERMEDIÁRIO, O PÁTIO CONTA COM 3 PISCINAS, VESTIÁRIO, BANHEIROS, CASA DE MÁQUINAS, DEPÓSITO E PRAÇA DOS QUIOSQUES





PAVILHÃO ESPORTIVO

MAIS PRÓXIMO DA ENTRADA SUPERIOR ENCONTRA-SE O PAVILHÃO ESPORTIVO. SEU ESPAÇO CONTA COM UMA ESPLANADA PARA PRÁTICA DE ATIVIDADES VARIADAS, 2 QUADRAS POLIESPORTIVAS DESCOBERTAS E UM GINÁSIO MIRANTE QUE SEGUE OS PRINCÍPIOS DO PÍER



POSTO MÉDICO

LOGO ACIMA DO PAVILHÃO É POSSÍVEL ENCONTRAR A EDIFICAÇÃO DESTINADA AO POSTO MÉDICO COM UMA PEQUENA PARTE UTILIZADA PARA DEPÓSITO GERAL. ELA SE LOCALIZA TAMBÉM NO MESMO NÍVEL DA ENTRADA SUPERIOR (QUE A PRINCÍPIO TERIA UM FLUXO MENOR), FACILITANDO A ENTRADA E SAÍDA PARA SUAS DEVIDAS FUNÇÕES

ESCOLA DE ARQUITETURA - UNIVERSIDADE FEDERAL DE MINAS GERAIS



PFLEX

CLUBE NÁUTICO RECREATIVO

BANCA FINAL

ARCANJO RAPHAEL

2021/1