

09/12/2021

Clube Náutico

PRC01

Maria Amélia Rodrigues

Clube Náutico



A proposta deste clube náutico é que ele lembre um grande jardim.

A fim de demonstrar os níveis de privacidade de cada atração, os caminhos se tornam mais estreitos ou mais largos.

Os telhados portugueses presente em quase todas as edificações buscam trazer unidade ao projeto.

- 1 - Entrada e controle
- 2- Administração
- 3- Salão para eventos
- 4- Restaurante e comercio de produtos locais
- 5- Quadra de futebol
- 6 - Quadra de peteca
- 7- Banheiros e vestiários
- 8- Piscinas
- 9- Casa de máquinas
- 10- Arranjo de segurança, oficina para os barcos e primeiros socorros
- 11 - Pier

Clube Náutico



Ao entrar no clube náutico, uma das primeiras visões que o visitante tem é o restaurante que se mostra imponente no terreno. Seu telhado português chama atenção e o patamar elevado traz ainda mais destaque à edificação.

Clube Náutico



Ao entrar no clube náutico, uma das primeiras visões que o visitante tem é o restaurante que se mostra imponente no terreno. Seu telhado português chama atenção e o patamar elevado traz ainda mais destaque à edificação.

Clube Náutico

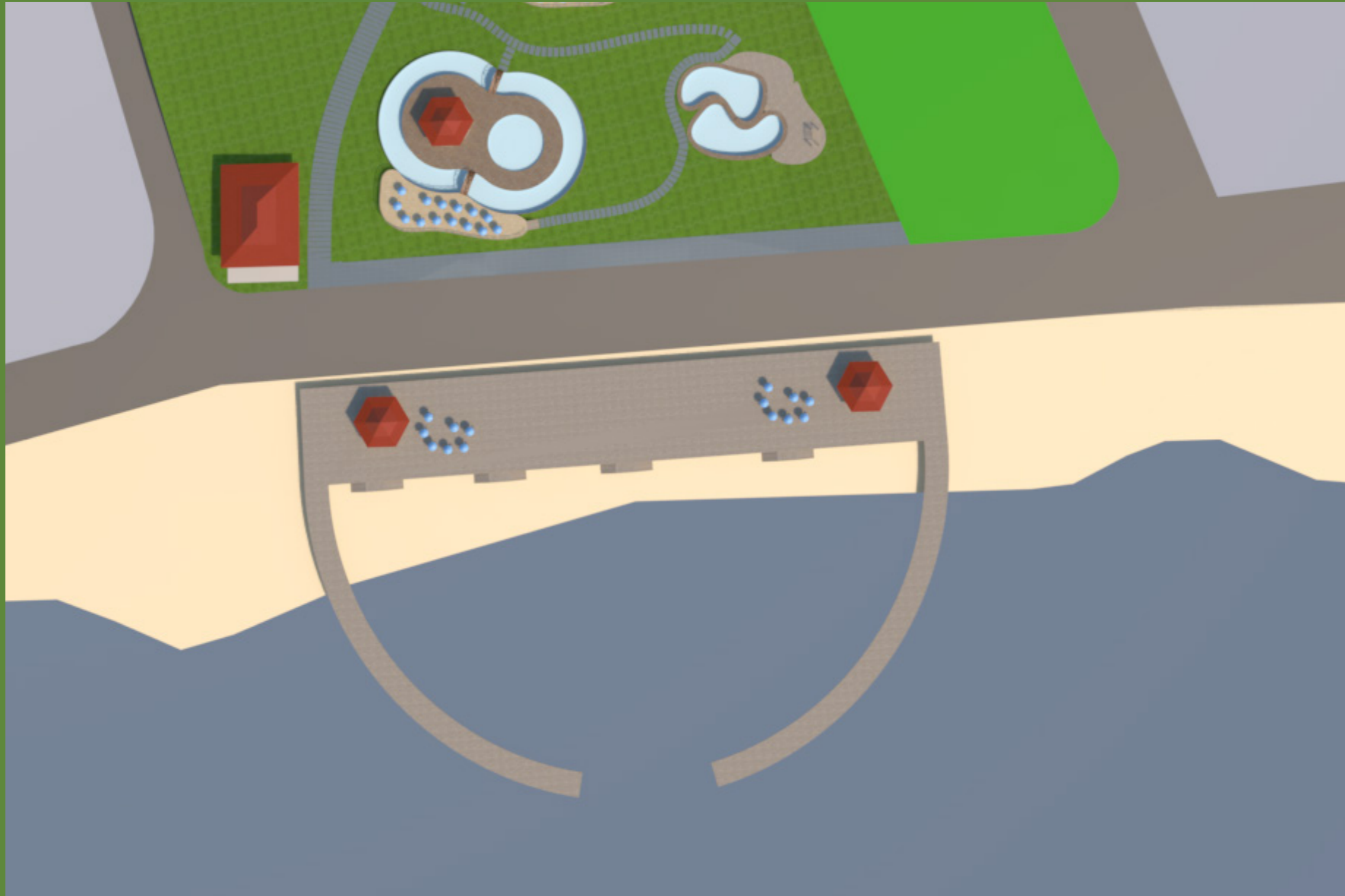


Algumas piscinas tem a forma de canais que circulam pequenas ilhas. Em uma destas ilhas há uma piscina e na outra um bar com espaço para cadeiras além de uma piscina infantil.

Clube Náutico



Clube Náutico



O formato do píer se aproxima de um semicírculo que abraça a praia. É construído de forma que ainda haja espaço livre da praia para uso dos visitantes.

Clube Náutico

